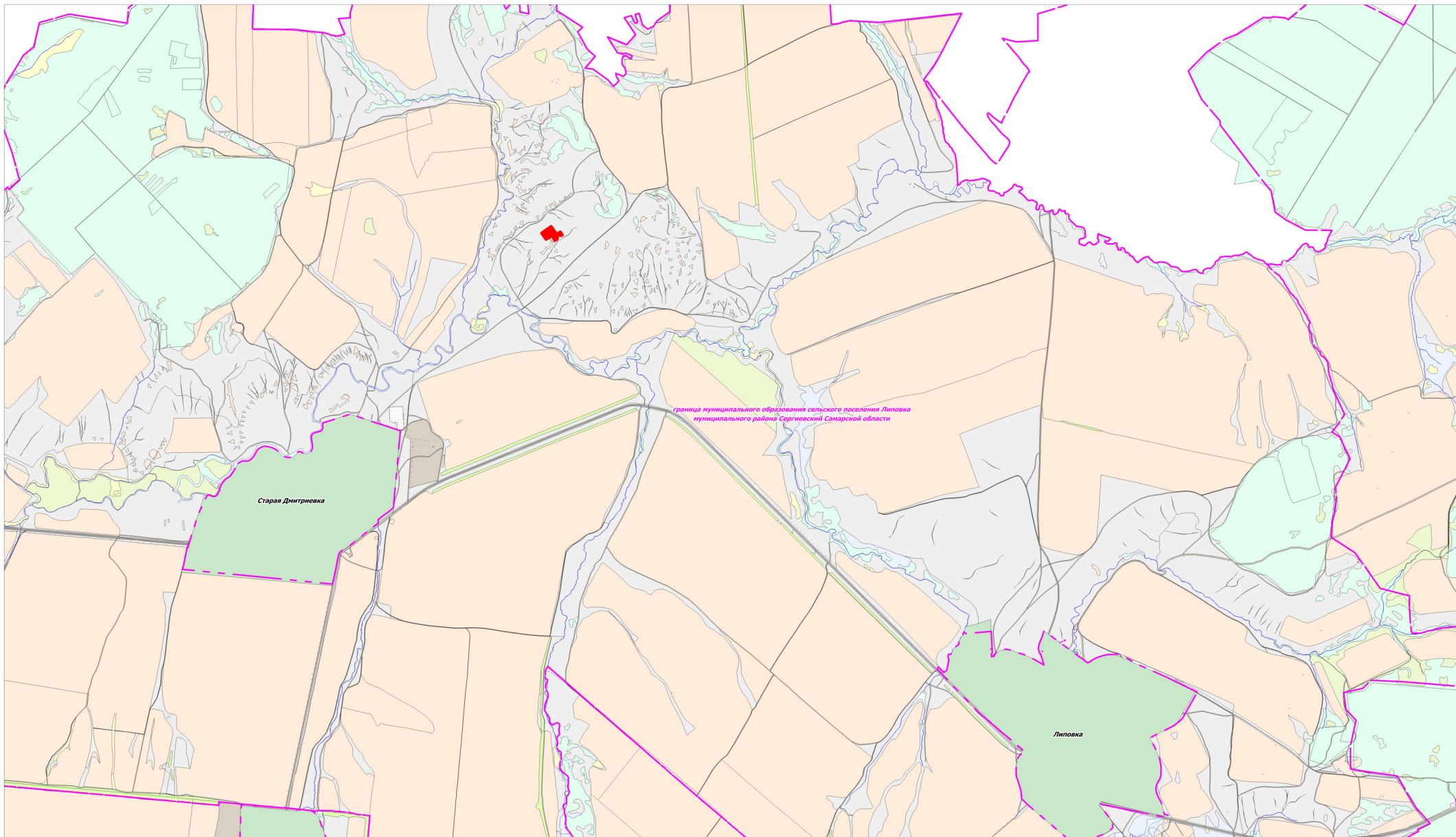




МАТЕРИАЛЫ ПО ОБОСНОВАНИЮ ПРОЕКТА ПЛАНИРОВКИ ТЕРРИТОРИИ

"Расширение площадки одиночной скважины № 650 Северо-Денгизского месторождения. Обустройство скважины №660" в границах сельского поселения Липовка муниципального района Сергиевский Самарской области



Условные обозначения:

- Граница зоны планируемого размещения линейного объекта
- Границы сельских поселений
- Граница земель населенного пункта
- Граница с/х угодий (пашни) в составе земель из категории - с/х назначения
- Граница с/х угодий (пастбище) в составе земель из категории - с/х назначения
- Граница земель из категории - земли водного фонда

Примечание:

* Границы зон планируемого размещения линейных объектов, подлежащих реконструкции отсутствуют

ООО "РИТЭК"				Проект планировки территории для строительства объекта ООО "РИТЭК" "Расширение площадки одиночной скважины № 650 Северо-Денгизского месторождения. Обустройство скважины №660" в границах сельского поселения Липовка муниципального района Сергиевский Самарской области				
Изм	Лист	№ документа	Подпись	Дата	 Раздел 3. Материалы по обоснованию проекта планировки территории. Графическая часть	Стадия	Лист	Листов
			Ховрин Н.А.			ПП	1	1
Схема расположения элемента планировочной структуры М 1:25000						ООО "Средневолжская землестроительная компания" г. Самара		